



# ДИСПАНСЕРИЗАЦИЯ В ПОДМОСКОВЬЕ

## ПРОФИЛАКТИЧЕСКОЕ ОБСЛЕДОВАНИЕ ЯВЛЯЕТСЯ БЕСПЛАТНЫМ И ДОБРОВОЛЬНЫМ

Профилактический медицинский осмотр (ПМО) проводится ежегодно

### ДИСПАНСЕРИЗАЦИЯ ПРОВОДИТСЯ



- от 18 до 39 лет — раз в 3 года
- от 40 лет и старше — ежегодно

### 1 Цель ПМО и диспансеризации

Профилактика развития заболеваний, раннее выявление отклонений в здоровье на доклинической стадии.

Индивидуальные рекомендации по коррекции выявленных факторов риска. По результатам обследований врач определяет группу здоровья и дает рекомендации по здоровому образу жизни.

### 2 Где пройти диспансеризацию

Обратиться в медицинскую организацию по месту жительства (прикрепления).

Иметь при себе паспорт и полис ОМС.

Подробную информацию можно получить на сайте медицинской организации, у страхового представителя и у администратора поликлиники.

Перечень исследований, которые входят в обследование, определяется в зависимости от пола и возраста.

### 3 Ранняя диагностика



заболеваний системы кровообращения



онкологических заболеваний



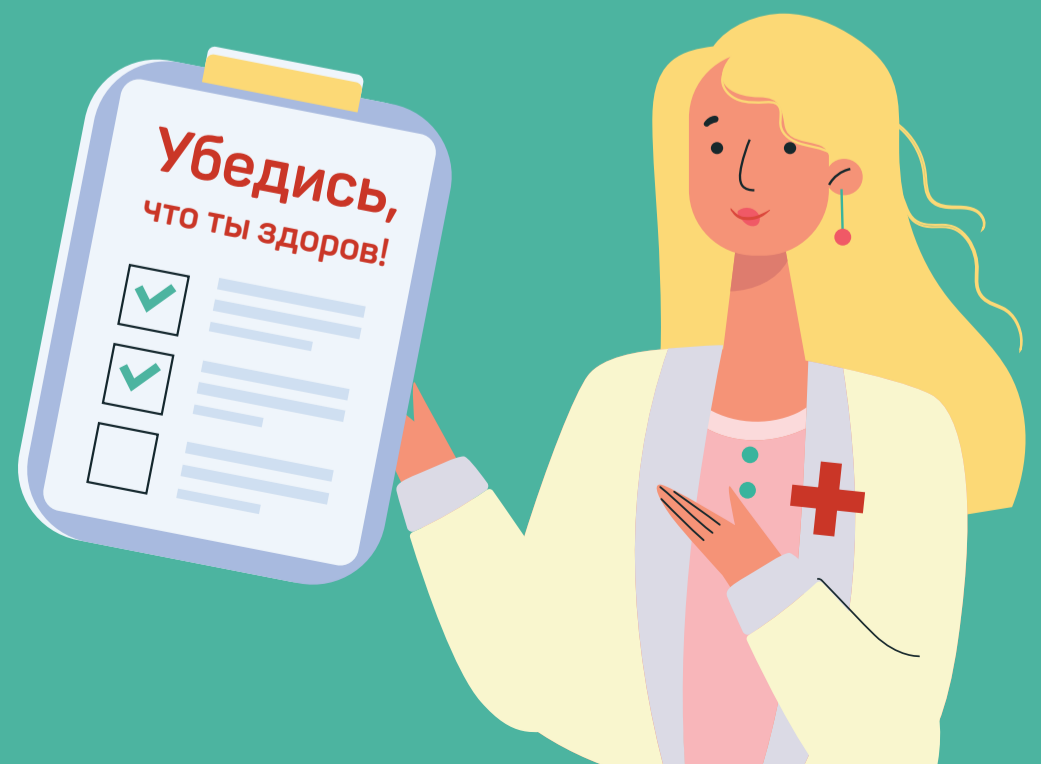
сахарного диабета 2-го типа



заболеваний органов дыхания



заболеваний пищеварения





По итогам первого этапа диспансеризации терапевт определит Вашу группу здоровья и необходимость прохождения второго этапа диспансеризации с целью дополнительного обследования и уточнения диагноза заболевания (состояния).



## Профилактический медицинский осмотр и первый этап диспансеризации

### Женщины 40-64 года

#### Обследования:

- Анкетирование, антропометрия;
- измерение АД, оценка сердечно-сосудистого риска;
- измерение уровня холестерина и глюкозы;
- ЭКГ;
- общий анализ крови;
- измерение внутриглазного давления;
- флюорография легких (1 раз в 2 года);
- исследование кала на скрытую кровь иммунохимическим качественным или количественным методом (1 раз в 2 года);
- осмотр фельдшером (акушеркой) или врачом акушером-гинекологом;
- взятие мазка с шейки матки, цитологическое исследование мазка с шейки матки (1 раз в 3 года), начиная с 42 лет до 63 лет;
- маммография обеих молочных желез в двух проекциях с двойным прочтением рентгенограмм (1 раз в 2 года);
- эзофагогастродуоденоскопия 1 раз в 45 лет;
- осмотр терапевтом с установлением группы здоровья

## Профилактический медицинский осмотр и первый этап диспансеризации

### Мужчины 65 лет и старше

#### Обследования:

- Анкетирование, антропометрия;
- измерение АД;
- измерение уровня холестерина и глюкозы;
- ЭКГ;
- общий анализ крови;
- измерение внутриглазного давления;
- флюорография легких (1 раз в 2 года), начиная с 66 лет;
- исследование кала на скрытую кровь иммунохимическим качественным или количественным методом ежегодно, начиная с 65 лет до 75 лет;
- осмотр терапевтом с установлением группы здоровья.



## Профилактический медицинский осмотр и первый этап диспансеризации

### Женщины 65 лет и старше

#### Обследования:

- Анкетирование, антропометрия;
- измерение АД;
- измерение уровня холестерина и глюкозы;
- ЭКГ;
- общий анализ крови;
- измерение внутриглазного давления;
- флюорография легких (1 раз в 2 года), начиная с 66 лет;
- исследование кала на скрытую кровь иммунохимическим качественным или количественным методом ежегодно, начиная с 65 лет до 75 лет;
- осмотр фельдшером (акушеркой) или врачом акушером-гинекологом;
- маммография обеих молочных желез в двух проекциях с двойным прочтением рентгенограмм (1 раз в два года), начиная с 66 лет до 74 лет;
- осмотр терапевтом с установлением группы здоровья.



### Ранняя диагностика



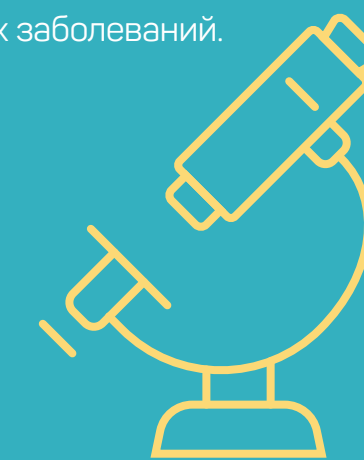
Заболеваний системы кровообращения



Онкологических заболеваний



Сахарного диабета 2-го типа и других заболеваний.



МИНИСТЕРСТВО  
ЗДРАВООХРАНЕНИЯ  
МОСКОВСКОЙ  
ОБЛАСТИ

## Диспансеризация и профилактический медицинский осмотр в Подмосковье

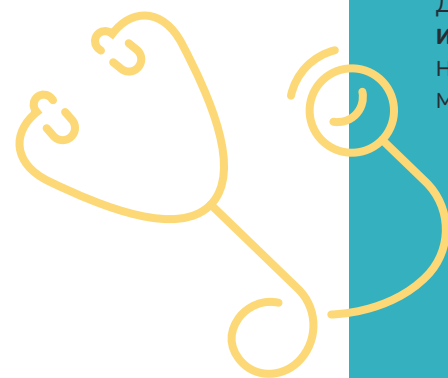


## Цель диспансеризации и профилактического медицинского осмотра

- ▶ Выявление хронических неинфекционных заболеваний, а также факторов риска их развития;
- ▶ Индивидуальные рекомендации по коррекции выявленных факторов риска;

По результатам обследований врач определяет группу здоровья и дает рекомендации по здоровому образу жизни.

Профилактический медицинский осмотр (ПМО) проводится ежегодно и является бесплатным и добровольным. Исследования профилактического медицинского осмотра входят в 1 этап диспансеризации.



## Общая информация

Пройти диспансеризацию и профилактические медицинские осмотры приглашаются **все граждане, прикрепленные для получения первичной медико-санитарной помощи к медицинским организациям Московской области, в возрасте 18 лет и старше**. Годом прохождения диспансеризации считается календарный год, в котором гражданин достигает соответствующего возраста.

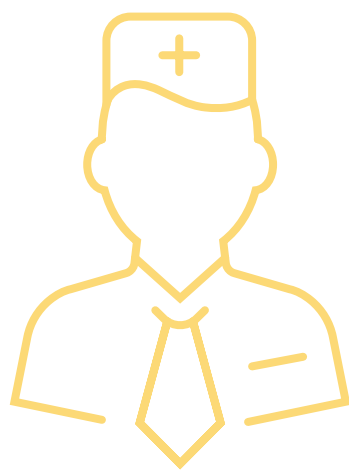
В Московской области уделяется значительное внимание раннему выявлению заболеваний. Для повышения доступности профилактических обследований организована работа по субботам, реализуется проект по сокращению времени прохождения первого этапа диспансеризации, что позволяет провести обследование в кратчайшие сроки и сделать профилактические медицинские осмотры максимально удобными для жителей.

Для повышения доступности активно **используются выездные формы** проведения диспансеризации и профилактических медицинских осмотров.

## Где пройти диспансеризацию

- ▶ Обратиться в медицинскую организацию по месту жительства (прикрепления);
- ▶ Иметь при себе паспорт и полис обязательного медицинского страхования (ОМС);
- ▶ Подробную информацию можно получить на сайте медицинской организации, у страхового представителя и у администрации поликлиники.

*Объем и характер комплексного обследования зависят от пола и возраста человека. Все исследования и консультации в рамках обследования бесплатны.*



## Мужчины от 18 до 39 лет

- Анкетирование, антропометрия;
- измерение АД, оценка сердечно-сосудистого риска;
- измерение уровня холестерина и глюкозы;
- ЭКГ, начиная с 35 лет;
- флюорография легких (1 раз в 2 года);
- осмотр терапевтом с установлением группы здоровья (1 раз в 3 года).



## Женщины от 18 до 39 лет

- Анкетирование, антропометрия;
- измерение АД, оценка сердечно-сосудистого риска;
- измерение уровня холестерина и глюкозы;
- ЭКГ, начиная с 35 лет;
- флюорография легких (1 раз в 2 года);
- осмотр фельдшером (акушеркой) или врачом акушером-гинекологом;
- взятие мазка с шейки матки, цитологическое исследование мазка с шейки матки (1 раз в 3 года);
- осмотр терапевтом с установлением группы здоровья (1 раз в 3 года).



## Мужчины 40- 64 года

### Обследования:

- Анкетирование, антропометрия;
- измерение АД, оценка сердечно-сосудистого риска;
- измерение уровня холестерина и глюкозы;
- ЭКГ;
- общий анализ крови;
- измерение внутриглазного давления;
- флюорография легких 1 раз в 2 года;
- определение простат-специфического антигена (ПСА) в крови (45, 50, 55 лет и 64 года);
- исследование кала на скрытую кровь иммунохимическим качественным или количественным методом (1 раз в 2 года);
- эзофагогастродуоденоскопия 1 раз в 45 лет;
- осмотр терапевтом с установлением группы здоровья.



Здоровье – бесценное достояние каждого человека. Только вовремя принятые профилактические меры позволят не только его укрепить, но и вылечить выявленные заболевания с наибольшим успехом.

### **ЧТО ТАКОЕ ДИСПАНСЕРИЗАЦИЯ?**

Диспансеризация относится к приоритетным медицинским мероприятиям профилактики заболеваний, проведение которых направлено на раннее выявление хронических неинфекционных заболеваний, таких как: болезни системы кровообращения, злокачественные новообразования, сахарный диабет, хронические болезни лёгких.

Кроме того, диспансеризация направлена на выявление и коррекцию основных факторов риска развития заболеваний, к которым относятся: повышенный уровень артериального давления, холестерина и глюкозы в крови, курение табака, пагубное потребление алкоголя, нерациональное питание, низкая физическая активность.

Записаться на прохождение диспансеризации можно через портал Госуслуги или обратиться в поликлинику по месту прикрепления: возьмите с собой паспорт гражданина РФ и полис ОМС, или позвоните по номеру **телефона 122**. Сотрудник регистратуры расскажет, как пройти диспансеризацию и какие условия соблюсти перед ее началом и согласует дату проведения.

### **Что включает диспансеризация взрослого населения**

Программа прохождения диспансеризации включает в первую очередь все исследования и анализы, которые входят в ежегодный медосмотр. Профилактический медосмотр проводится для раннего выявления состояний, заболеваний и факторов риска их развития, немедицинского потребления наркотических средств и психотропных веществ, а также в целях определения групп здоровья и выработки рекомендаций для пациентов и включает:

1. Флюорографию (1 раз в 2 года).
2. Опрос (анкетирование).
3. Антропометрию (измеряются рост, вес, обхват талии).
4. Измерение артериального давления.
5. Анализ крови на общий холестерин.
6. Анализ крови на глюкозу.
7. Определение сердечно-сосудистого риска (относительного — с 18 до 39 лет, абсолютного — с 40 до 64 лет), рисков хронических болезней.
8. Измерение внутриглазного давления (при первом прохождении медосмотра, ежегодно — с 40 лет).
9. ЭКГ (при первом прохождении медосмотра, ежегодно — с 35 лет).

Женщины проходят осмотр гинеколога.

### **Исследования на первом этапе диспансеризации взрослого населения**

Собственно диспансеризация представляет собой комплекс мероприятий, включающий в себя профилактический медосмотр и дополнительные методы обследований, проводимых в целях оценки состояния здоровья (включая определение группы здоровья и группы диспансерного наблюдения).

Помимо перечисленных выше мероприятий медосмотра при прохождении диспансеризации взрослого населения на первом этапе проводятся:

- общий анализ крови (гемоглобин, лейкоциты, СОЭ) — с 40 лет;
- исследование кала на скрытую кровь (с 40 лет — 1 раз в 2 года, с 65 лет — ежегодно);
- в 45 лет — ФГС;
- для женщин: цитологическое исследование мазка (с 40 лет — 1 раз в 3 года), маммография (с 40 лет

— 1 раз в 2 года, с 65 лет — ежегодно).

- для мужчин: определение простат-специфического антигена (ПСА) в крови (в 45, 50, 55, 60, 64 года).

### **Дополнительное обследование на втором этапе диспансеризации взрослых**

На втором этапе прохождения диспансеризации исследования проводятся при отнесении пациента к группе риска или обнаружении отклонений. В этом случае назначаются:

- консультации специалистов (невролога, оториноларинголога, окулиста, хирурга и др.);
- дополнительные исследования (колоноскопия, УЗДГ, ФГС, КТ легких и др.).